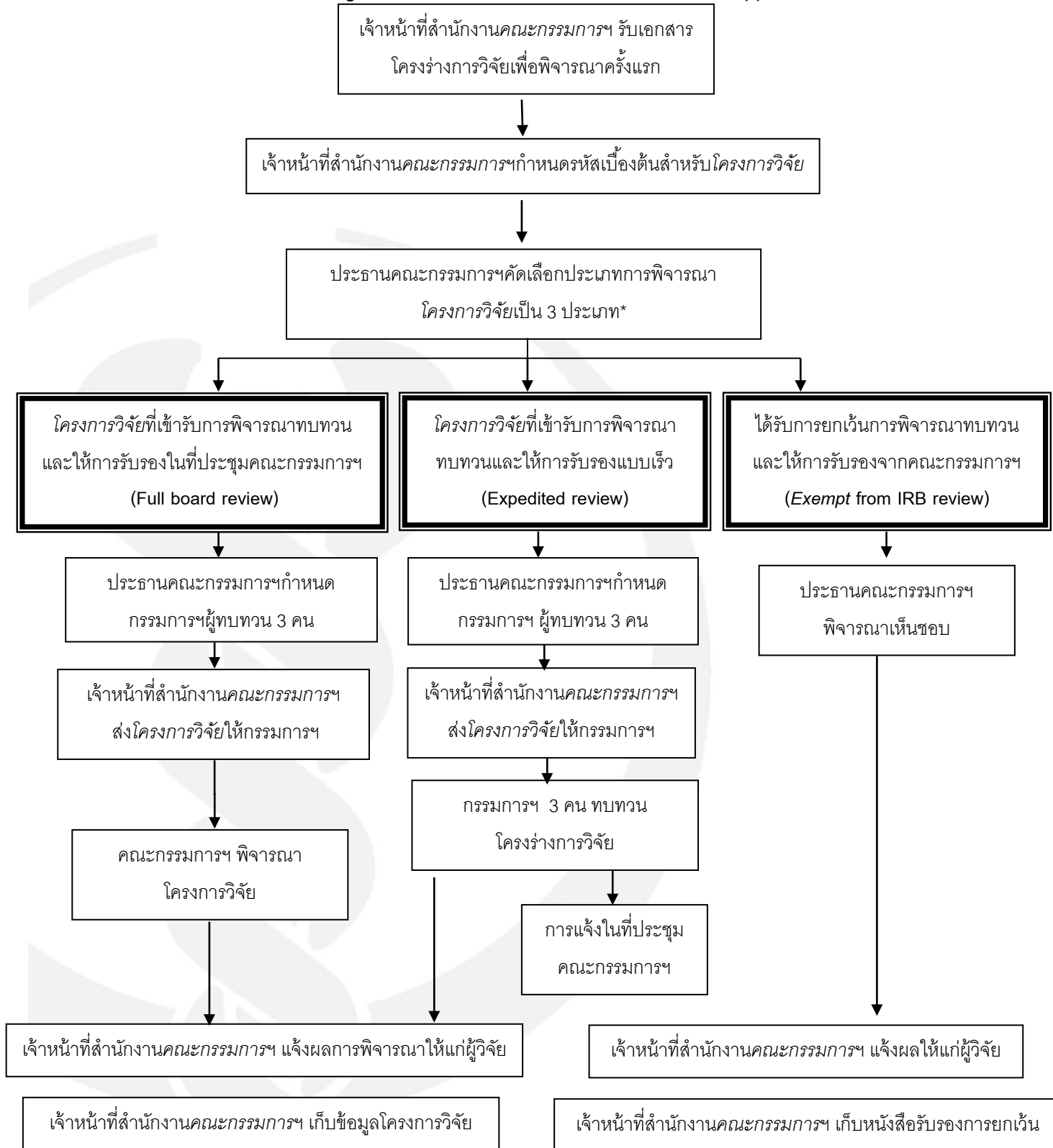


แผนภูมิการบริหารจัดการโครงการวิจัยเพื่อพิจารณาทบทวนและการให้การรับรองครั้งแรก
 Management of Protocols for Initial Review and Approval



*คณะกรรมการพิจารณาการวิจัยประจำสถาบันโรงพยาบาลบำรุงราษฎร์อินเตอร์เนชั่นแนลดำเนินการตามหลักการวิจัยที่กล่าวไว้ในรายงาน
 เบลมอนด์, คำประกาศเฮลซิงกิ, การปฏิบัติเวชปฏิบัติที่ดีตามที่ระบุไว้ในระเบียบสำนักงานคณะกรรมการอาหารและยาประเทศไทย, องค์การ
 อาหารและยาประเทศสหรัฐอเมริกา, กรมสุขภาพและสวัสดิการมนุษย์ประเทศสหรัฐอเมริกา, แนวทางการปฏิบัติการวิจัยที่ดีและแนวทางจริยธรรม
 สากลการวิจัยในมนุษย์ของสภาองค์การสากลด้านวิทยาศาสตร์การแพทย์