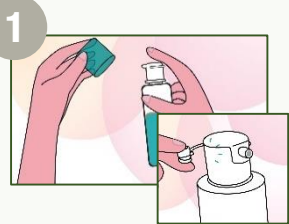


วิธีการใช้ Oestrodose และ Oestrogel

Oestrodose



1 เปิดฝา
เปิดฝาคกรอบขวดและดึงสลักฝาสีขาวออก



2 การใช้งานครั้งแรก
ครั้งแรกของการใช้งานให้กดหัวปั๊ม 2 ครั้งและทิ้งเจลส่วนนี้ไปเพื่อปรับกลไกหัวปั๊ม

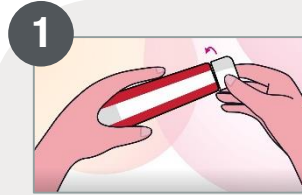


3 การกดหัวปั๊มในการใช้ครั้งต่อไป
ครั้งต่อไป หัวปั๊มจะพร้อมใช้งานและทุกๆ ครั้งที่มีการกดจะให้ปริมาณเจลออกมาเท่ากันทุกครั้ง



4 ทาเจลบางๆ
ปาดเนื้อเจลที่อยู่บนไม้พายกระจายลงบนผิวหนังที่สะอาดแห้ง และไม่มีแผล

Oestrogel



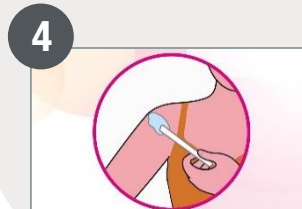
1 เปิดฝา
หมุนเปิดฝาทลอด



2 การใช้งานครั้งแรก
นำฝาทลอดกดเปิดหลอดยาโดยกดให้สุดเพื่อให้ปากหลอดอะลูมิเนียมเปิดได้ขนาดใหญ่เพียงพอ



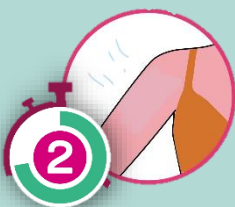
3 การเตรียมเจล
บีบเนื้อเจลให้ได้ขนาดยาวเต็มร่องไม้พายสีขาว เนื้อเจลจะเป็นหลอดขนาดเท่าปากหลอดอะลูมิเนียมที่กดเปิดไว้



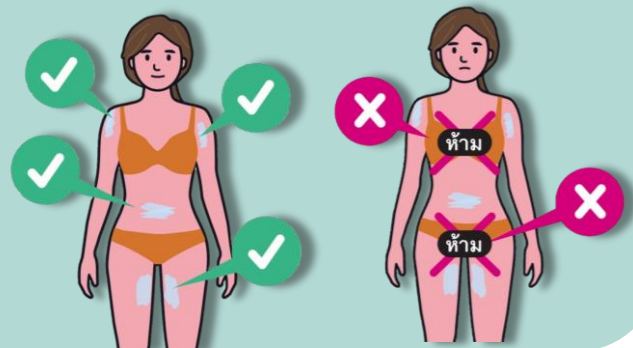
4 ทาเจลบางๆ
ปาดเนื้อเจลที่อยู่บนไม้พายลงบนผิวหนังที่สะอาดแห้ง และไม่มีแผล

คำแนะนำเพิ่มเติม

- ไม่จำเป็นต้องนวดหรือถูเจล
- ปลอยให้เจลแห้งประมาณ 2 นาทีหลังทา
- ล้างมือด้วยสบู่และน้ำทุกครั้งหลังการใช้เจล



ไม่ควรทาเจลบริเวณหน้าอกหรือผิวหนังบาง



References:

- The electronic Medicines Compendium (eMC). *Oestrogel Pump-Pack 750 micrograms Patient Leaflet: Information for the User*. Available from: <https://www.medicines.org.uk/emc/files/pil.353.pdf> [Accessed 20 June 2021].
- Besins Healthcare Thailand. *Product information*. Available from: https://www.besins-healthcare.co.th/product#product_02 [Accessed 20 June 2021].