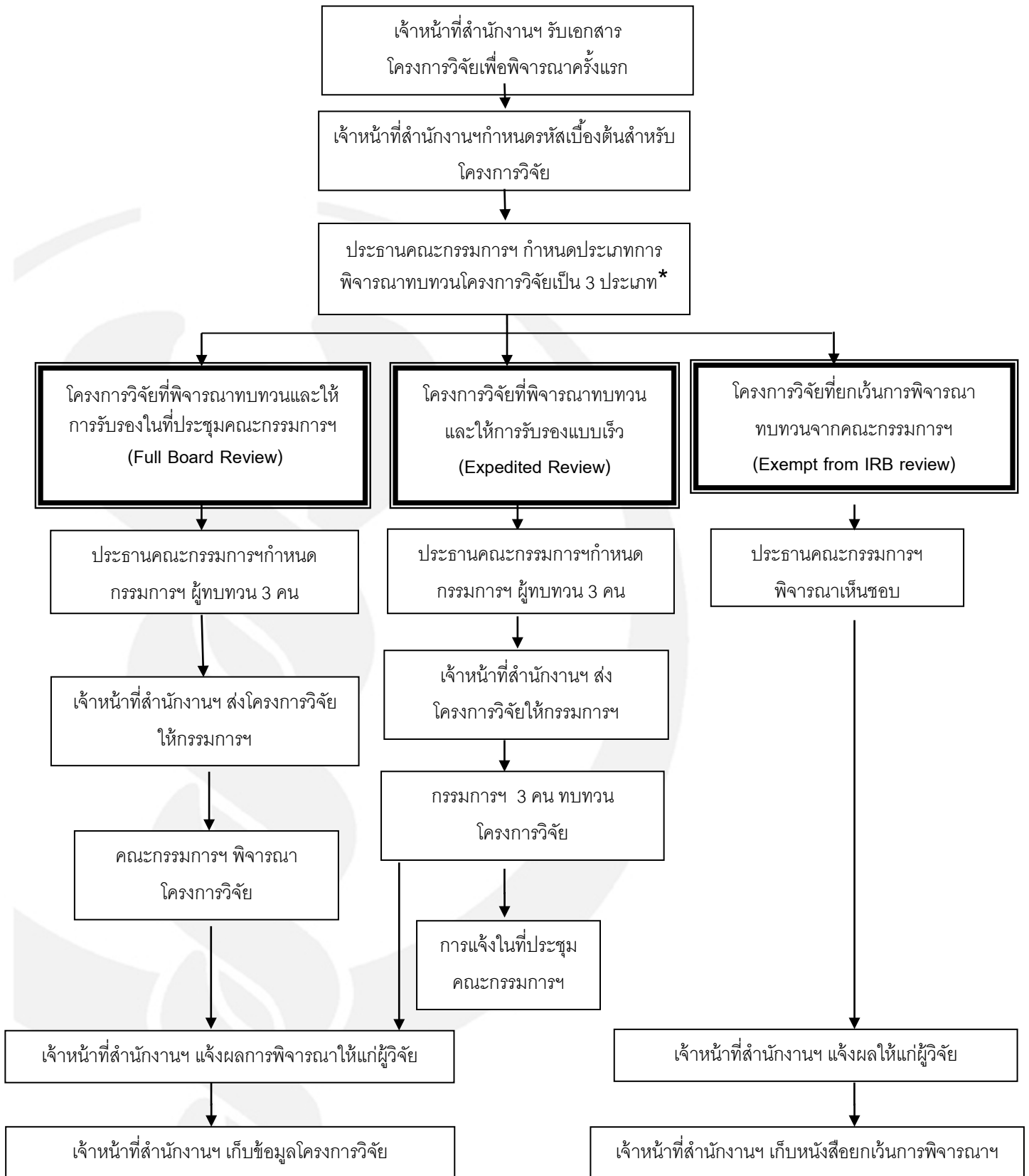


แผนภูมิการบริหารจัดการโครงการวิจัยเพื่อการพิจารณาทบทวนและให้การรับรองครั้งแรก

Management of Protocols for Initial Review and Approval



*คณะกรรมการพิจารณาการวิจัยประจำสถาบันโรงพยาบาลบำรุงราษฎร์อินเตอร์เนชั่นแนล ดำเนินการตามหลักการวิจัยที่กล่าวไว้ในรายงานเบลมอนด์, คำประกาศเฮลซิงกิ, การปฏิบัติเวชปฏิบัติที่ดีตามที่ระบุไว้ในระเบียบของสำนักงานคณะกรรมการอาหารและยาประเทศไทย, องค์การอาหารและยาประเทศสหรัฐอเมริกา, กรมสุขภาพและสวัสดิการมนุษย์ประเทศสหรัฐอเมริกา, แนวทางการปฏิบัติกาวิจัยที่ดีและแนวทางจริยธรรมสากลสำหรับการวิจัยในมนุษย์ของสภาองค์การสากลด้านวิทยาศาสตร์การแพทย์