

# วิธีการใช้

## Progesterone cream II และ Progestogel

### Progesterone 5% cream

1

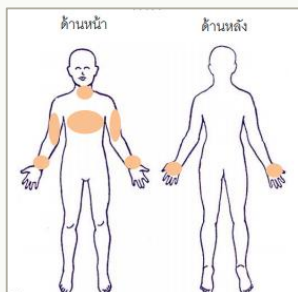


เปิดฝา  
เปิดฝาคาบ syringe  
ออกแล้วดันก้าน syringe  
ตามปริมาณที่แพทย์สั่ง

2



ทายา  
ทาครีมบนผิวหนังที่ **แห้ง**  
**สะอาด** และ **ไม่มีแผล**



บริเวณที่ทา: **ลำคอ หน้าอก หลังมือ ข้อมือ**  
**ด้านใน ท้องแขน**

**ห้าม** ทาบริเวณหน้าท้องและอวัยวะเพศ

การเก็บรักษา:

เก็บในตู้เย็นที่อุณหภูมิ 2-8 องศาเซลเซียส

### Progestogel 1% gel

1



การใช้งานครั้งแรก  
นำฝาทลอดกดเปิดหลอด  
ยา โดยกดให้สุดเพื่อให้  
ปากหลอดอะลูมิเนียมเปิด  
ได้ขนาดใหญ่เพียงพอ

2



การเตรียมเจล  
บีบเนื้อเจลให้ได้ขนาดยาว  
เต็มร่องไม้พายสีขาว เนื้อ  
เจลจะเป็นหลอดขนาดเท่า  
ปากหลอดอะลูมิเนียมที่กด  
เปิดไว้

3



ทาเจล  
ปาดเนื้อเจลที่อยู่บนไม้พาย  
ลงบนเต้านมทั้ง 2 ข้าง โดย  
ทาข้างละครึ่งขนาดที่  
กำหนด แล้วนวดเบาๆ  
จนกว่ายาจะดูดซึมเข้าสู่  
ผิวหนัง

บริเวณที่ทา: ทาเจลเฉพาะที่ **เต้านม** เท่านั้น

การเก็บรักษา:

เก็บที่อุณหภูมิไม่เกิน 25 องศาเซลเซียส

### คำแนะนำเพิ่มเติม:

- ทาบริเวณผิวหนังที่สะอาดและแห้ง
- เปลี่ยนบริเวณที่ทาในแต่ละวัน
- ล้างมือด้วยสบู่และน้ำทุกครั้งหลังการใช้เจลเพื่อลดโอกาสที่เจลจะส่งต่อไปยังผู้อื่น
- ไม่ควรอาบน้ำหรือออกกำลังกายอย่างน้อย 1 ชั่วโมง หลังจากทาโปรเจสโตโรนครีม



#### References:

- Progestogel 1% gel 80 gm. leaflet
- Besins Healthcare Thailand. *Product information*. Available from: [https://www.besins-healthcare.co.th/product#product\\_02](https://www.besins-healthcare.co.th/product#product_02) [Accessed 20 June 2021].
- Customer information sheet. Progesterone 5% cream. Vitallife