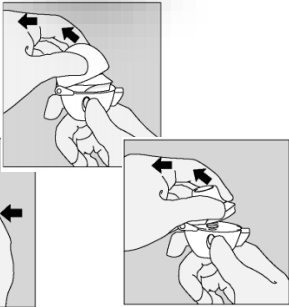


# วิธีการใช้ยาสุด Handihaler

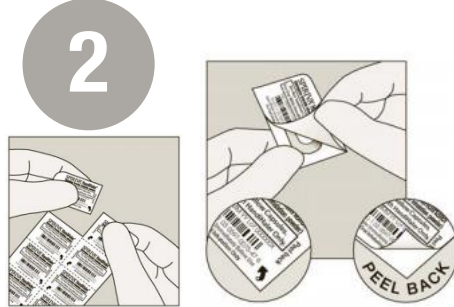
1



## เปิดฝาครอบตัวเครื่อง

- เปิดฝาครอบตัวเครื่อง โดยกดปุ่มสีเขียวด้านข้างตัวเครื่อง
- ดึงปากกระบอกยาขึ้นเพื่อเปิดช่องใส่ยา

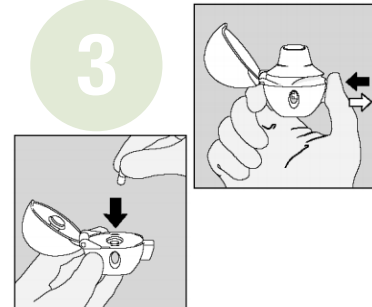
2



## นำเม็ดยาออกจากแผงบรรจุ

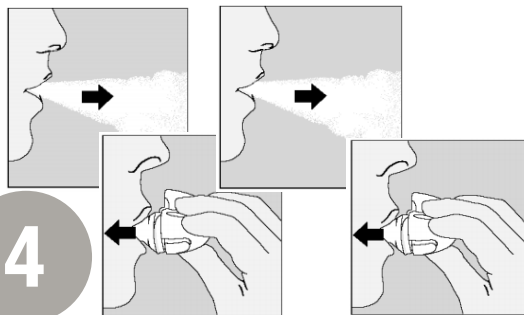
- ดึงแผงบรรจุเม็ดยาตามรอยปรูออกมา 1 เม็ด (ห้ามใช้กรรไกรตัด)
- ลอกแผงยาออก โดยเริ่มจากมุมที่มีลูกศรหลังแผงยา เพื่อนำแคปซูลออกจากแผง

3



## บรรจุแคปซูล

- ใส่แคปซูลในช่องกลาง
- ปิดปากกระบอกยาให้สนิทจนได้ยินเสียง “คลิก”
- กดปุ่มสีเขียว 1 ครั้ง ที่ด้านข้างตัวเครื่องเพื่อเจาะแคปซูล

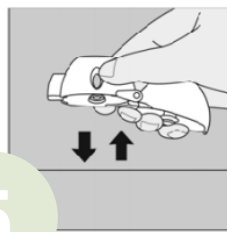


4

## สูดยา

- หายใจออกทางปากให้สุด
- ประคบริมฝีปากรอบปากกระบอกให้สนิท
- สูดยาทางปากให้เร็วและแรง
- กลั้นหายใจประมาณ 10 วินาที
- นำกระบอกยาออกจากปาก
- ผ่อนลมหายใจออกทางจมูกอย่างช้าๆ

5



## นำแคปซูลออก

- เปิดปากกระบอกยาออก
- เทเปลือกแคปซูลยาเปล่าออกมาทิ้ง
- ปิดฝา

6



## ทำความสะอาด

- หากต้องการทำความสะอาด ให้ล้างด้วยน้ำสะอาดเท่านั้น
- ผึ่งลมให้แห้งประมาณ 24 ชั่วโมงก่อนนำมาใช้

## คำแนะนำเพิ่มเติม:

- หากมีแคปซูลที่ถูกดึงออกจากแผงยาแล้วไม่ได้ใช้ทันที ให้ทิ้งไป ไม่ควรเก็บไว้แล้วนำมาใช้
- ห้ามเขย่าตัวเครื่องหลังเจาะแคปซูล เพราะจะทำให้ผงยาออกมาจากแคปซูลได้
- ห้ามรับประทานแคปซูลยา ให้ใช้กับอุปกรณ์ Handihaler และสูดยาเข้าทางลมหายใจทางปากเท่านั้น



### Reference:

The electronic Medicines Compendium (eMC). *Spiriva® Handihaler Package Leaflet: Information for the User*. Available from: <https://docs.boehringer-ingenheim.com/Prescribing%20Information/PIs/Spiriva/Spiriva.pdf> [Accessed 12 February 2021].