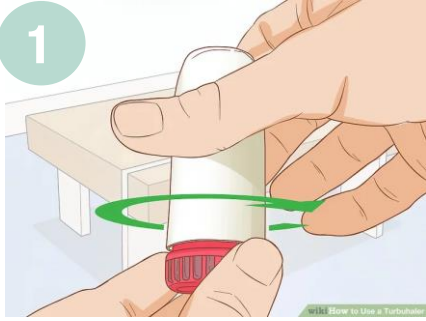
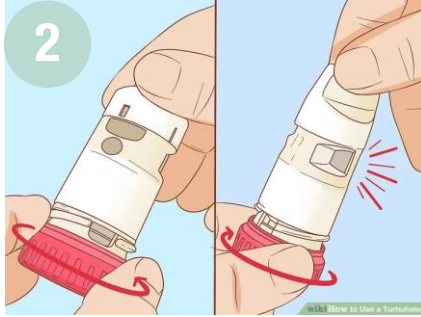




วิธีการใช้ยาสุด Turbuhaler



1. เปิดฝาครอบขวดยาออก ถีขอวดยา
ในลักษณะตั้งขึ้นในแนวตั้ง ปลาย
หลอดอยู่ด้านบน



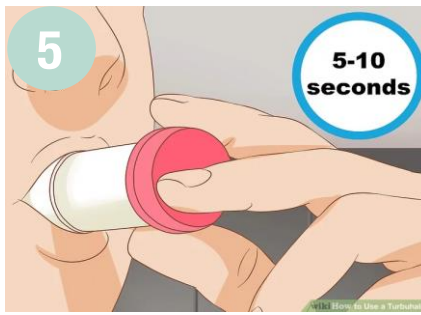
2. บิดฐานหลอดยาไปด้านขวา (ทวน
เข็มนาฬิกา) ให้สุด แล้วบิดกลับมา
ด้านซ้าย (ตามเข็มนาฬิกา) จนสุด
จะได้ยินเสียงดัง “คลิก” แสดงว่า
ยาบรรจุพร้อมสูด



3. หายใจออกทางปากให้มากที่สุด
ระวังอย่าพ่นลมหายใจเข้าไปใน
เครื่อง



4. ใช้ริมฝีปากอมปลายหลอดให้สนิท
โดยให้ Turbuhaler อยู่ใน
ลักษณะแนวนอนสูดหายใจเข้า
ทางปากให้เร็ว แรง และลึก



5. หลังจากนั้นให้นำ Turbuhaler
ออกจาก ริมฝีปาก กลั้นหายใจ
ประมาณ 5-10 วินาที แล้วหายใจ
ออกช้าๆ



6. เมื่อใช้เสร็จแล้ว เช็ดทำความสะอาด
ปลายหลอดด้วยผ้าหรือกระดาษทิชชู
สะอาด แล้วปิดฝาครอบกระบอกยา
ให้สนิท

คำแนะนำเพิ่มเติม:

- กรณีต้องการใช้มากกว่า 1 ครั้ง เว้นระยะห่างจากครั้งแรก 1-2 นาที แล้วจึงเริ่มทำตามขั้นตอน 1-5 อีกครั้ง
- หลังสูดยาเสร็จเรียบร้อยแล้ว ควรกลั้วปากและคอด้วยน้ำสะอาดแล้วบ้วนทิ้ง เพื่อลดอาการปากและคอแห้ง ช่วยลดการเกิดเชื้อราในช่องปากและการเกิดเสียงแหบ โดยเฉพาะจากการใช้สเตียรอยด์

ช่องหน้าต่างบอกจำนวนยา

Symbicort®

- ตัวเลขแสดงจำนวนยาที่เหลือจะลดลงทีละ 20
เมื่อยาหมดจะปรากฏแถบสีแดงและตัวเลข “0”

Pulmicort®

- หากในหน้าต่างมีขีดสีแดงขึ้นครั้งแรก แปลว่าเหลือนยาเพียง
20 ครั้ง และหากแถบสีแดงเคลื่อนจนมาถึงขอบล่าง แสดงว่า
ยาหมดเครื่อง



เหลือนยาประมาณ 20 ครั้ง



ยาหมด